



**САМРИТИ**

Институт саморазвития человека  
ассоциированный член европейского университета Jean Monnet

# **ЗАЩИТНЫЕ КОНТУРЫ**

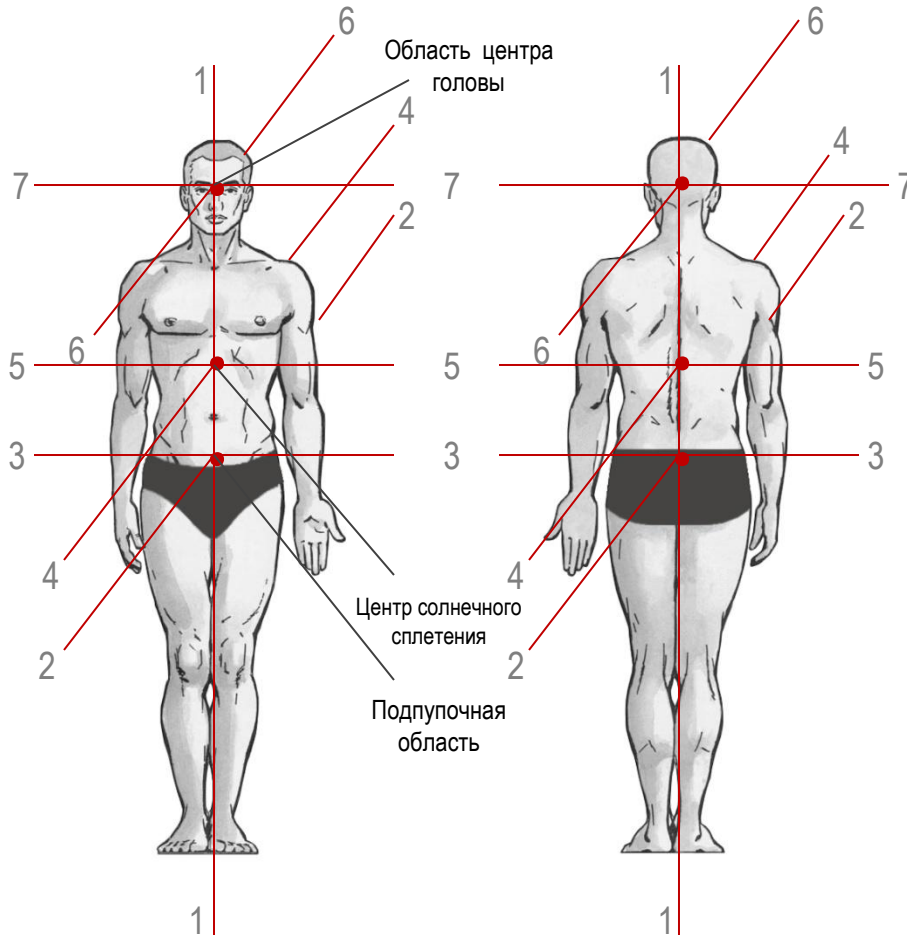
**пошаговая инструкция**

**часть 3**

Институт саморазвития человека «САМРИТИ» предлагает комплекс психической защиты для солдат Вооруженных Сил Украины, являющийся составной частью Программы терапии рода.

# ПОДГОТОВКА

## Выравнивание структуры по осям



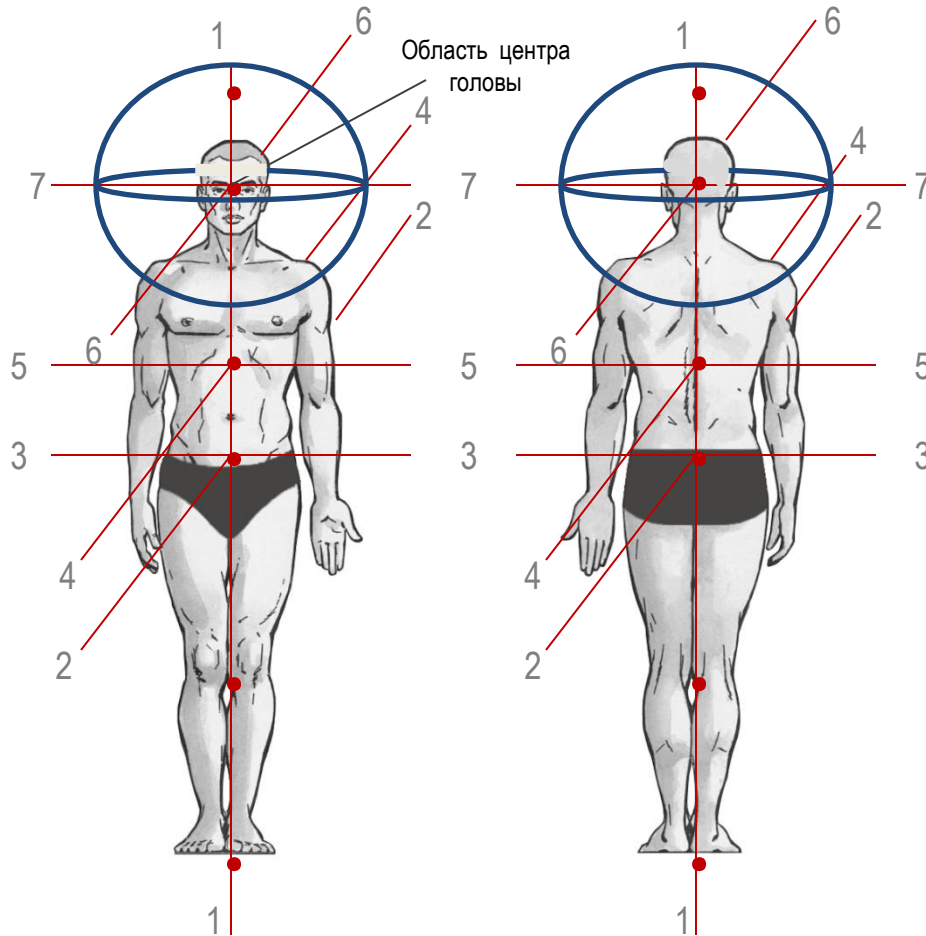
Примите удобное положение, расслабьтесь, закройте глаза и сконцентрируйтесь на образе человека, которому хотите оказать поддержку.

Проведите через образ его тела оси в соответствии и последовательностью с указанными номерами:

1. Из Центра солнечного сплетения луч 1 вверх-вниз за пределы физического тела.
2. Из Подпупочной области луч 2 вперед-назад и луч 3 вправо-влево.
3. Из центра солнечного сплетения луч 4 вперед-назад и луч 5 вправо-влево.
4. Из центра головы луч 6 вперед-назад и луч 7 вправо-влево.

# ПЕРВЫЙ ЗАЩИТНЫЙ «КОНТУР»

## Построение локальной сферы 1



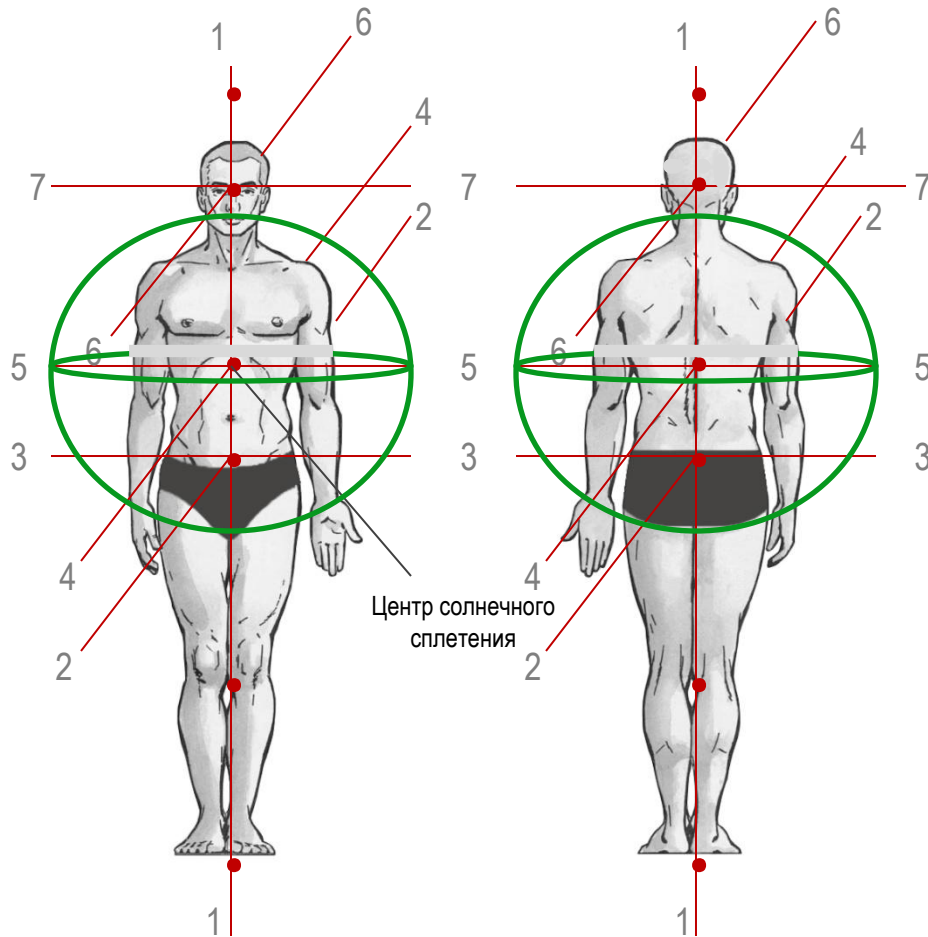
На расстоянии 40-50 см от точки на центральной оси (область центра головы) сформируйте горизонтальные и вертикальные контуры, которые необходимо трансформировать в локальную сферу 1.

Цвет сферы – **синий**.

**Важно:** все сегменты сферы должны быть ровными и без искажений, как показано на рисунке.

# ПЕРВЫЙ ЗАЩИТНЫЙ «КОНТУР»

## Построение локальной сферы 2



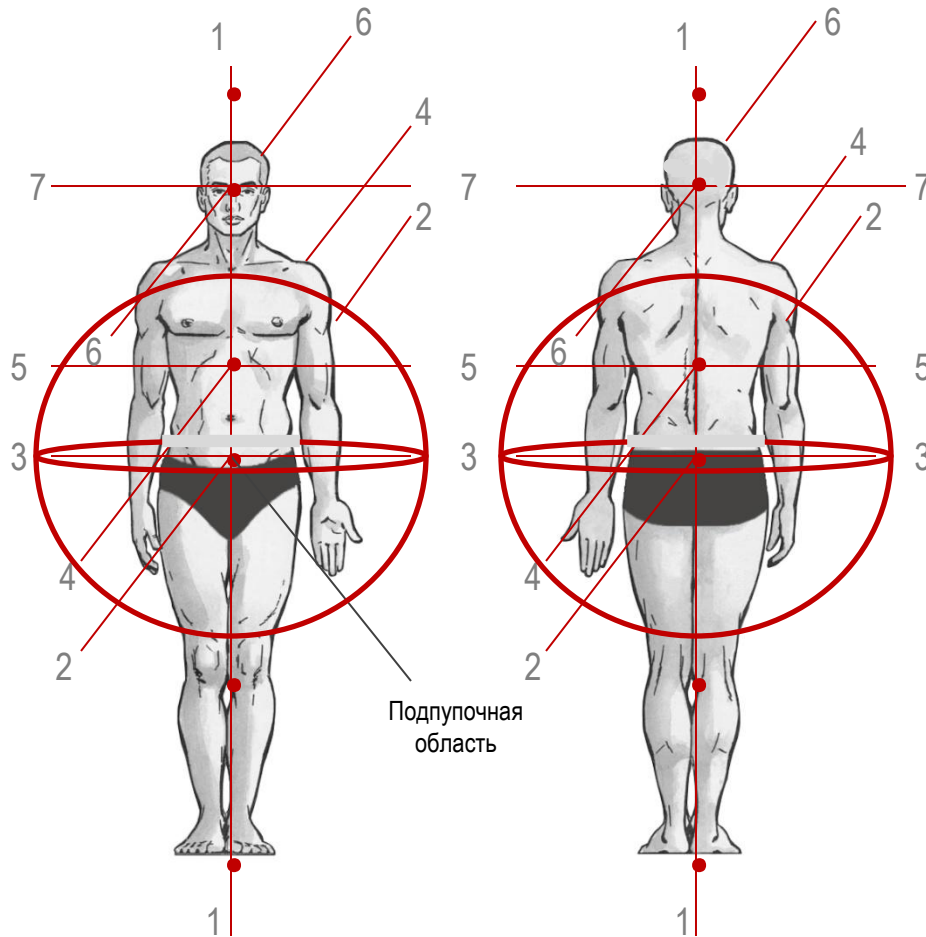
На расстоянии 40-50 см от точки на центральной оси (область солнечного сплетения) сформируйте горизонтальные и вертикальные контуры, которые необходимо трансформировать в локальную сферу 2.

Цвет сферы – **зеленый**.

**Важно:** все сегменты сферы должны быть ровными и без искажений, как показано на рисунке.

# ПЕРВЫЙ ЗАЩИТНЫЙ «КОНТУР»

## Построение локальной сферы 3



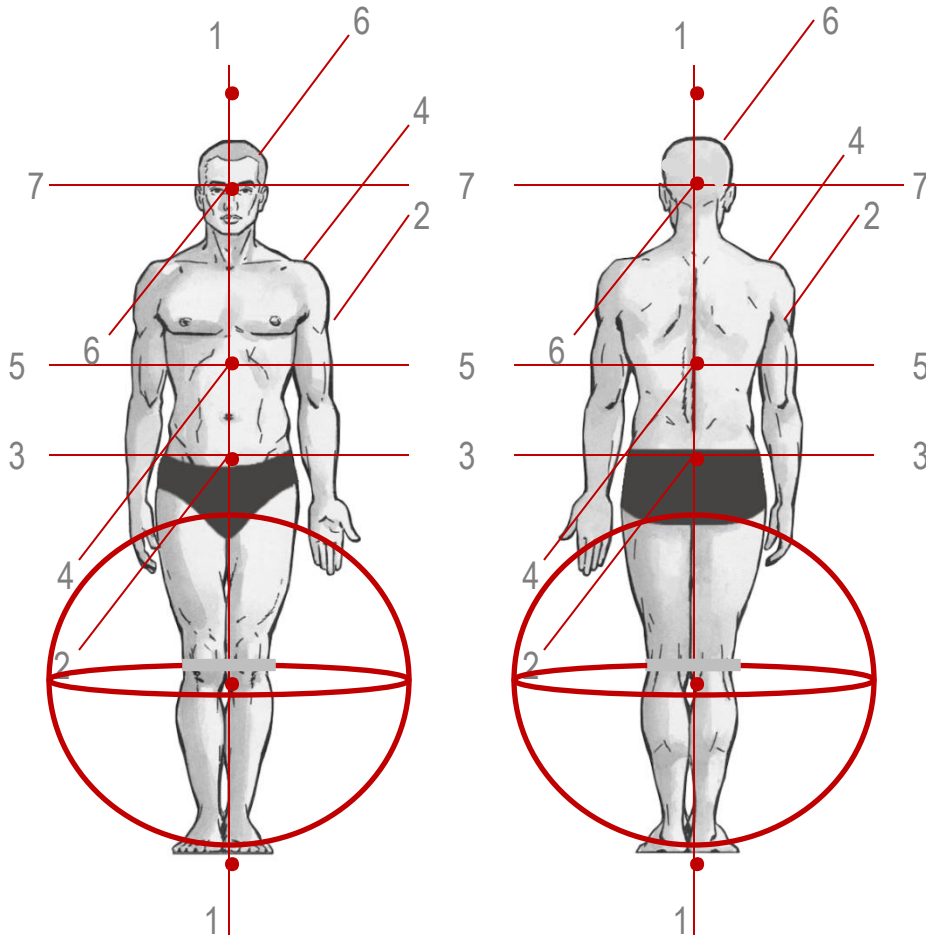
На расстоянии 40-50 см от точки на центральной оси (подпупочная область) сформируйте горизонтальные и вертикальные контуры, которые необходимо трансформировать в локальную сферу 3.

Цвет сферы – **красный**.

**Важно:** все сегменты сферы должны быть ровными и без искажений, как показано на рисунке.

# ПЕРВЫЙ ЗАЩИТНЫЙ «КОНТУР»

## Построение локальной сферы 4



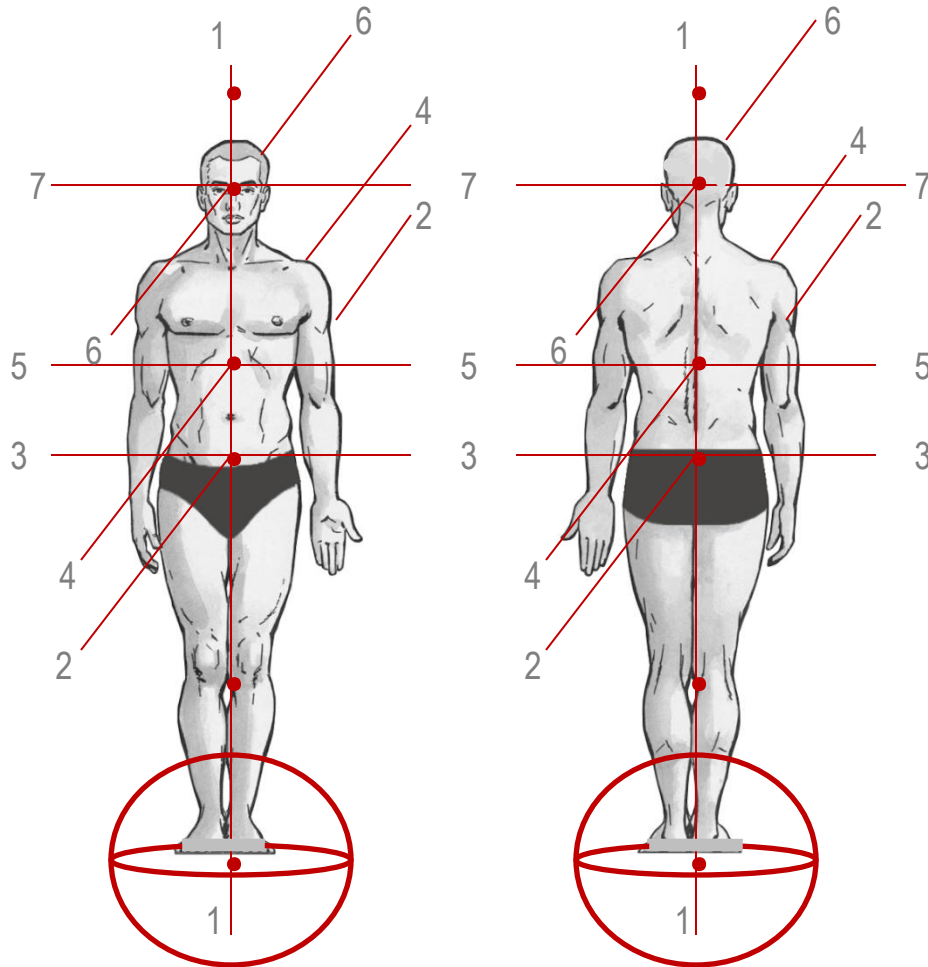
На расстоянии 40-50 см от точки на центральной оси (уровень коленей) сформируйте горизонтальные и вертикальные контуры, которые необходимо трансформировать в локальную сферу 4.

Цвет сферы – **красный**.

**Важно:** все сегменты сферы должны быть ровными и без искажений, как показано на рисунке.

# ПЕРВЫЙ ЗАЩИТНЫЙ «КОНТУР»

## Построение локальной сферы 5



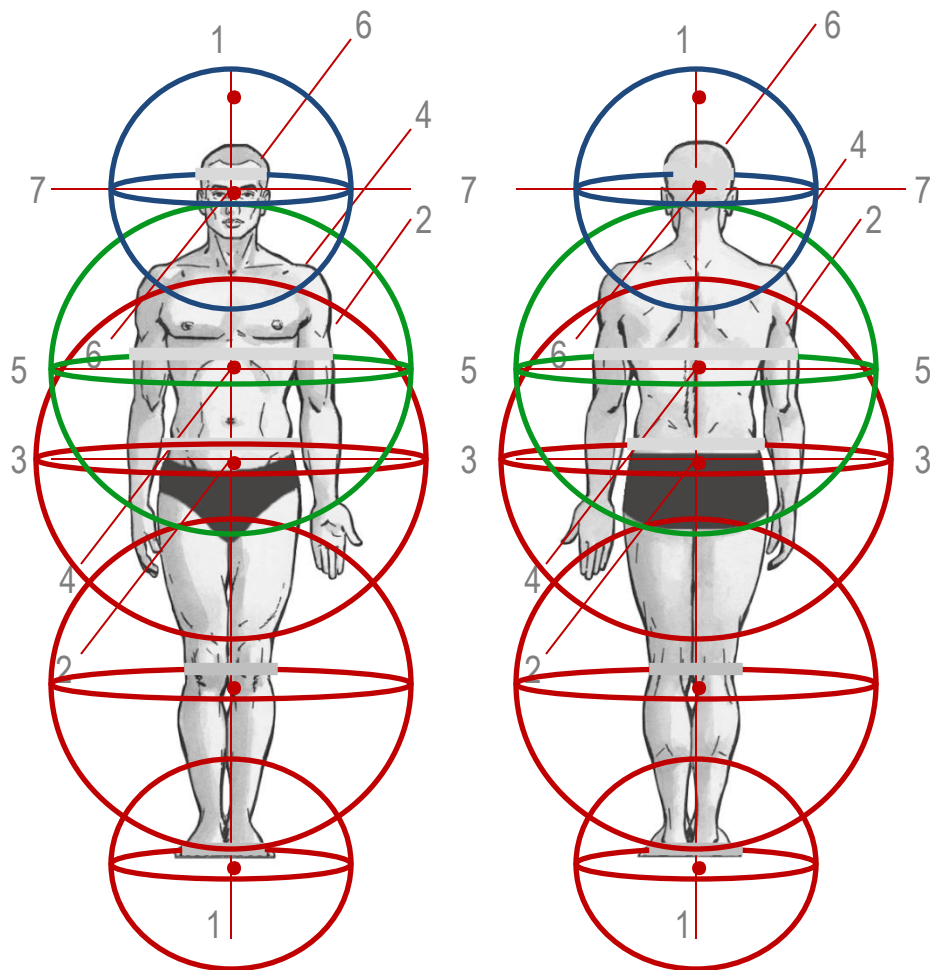
На расстоянии 40-50 см от точки на центральной оси (уровень подошв) сформируйте горизонтальные и вертикальные контуры, которые необходимо трансформировать в локальную сферу 5.

Цвет сферы – **красный**.

**Важно:** все сегменты сферы должны быть ровными и без искажений, как показано на рисунке.

## ПЕРВЫЙ ЗАЩИТНЫЙ «КОНТУР»

Общий вид локальных сфер 1-5



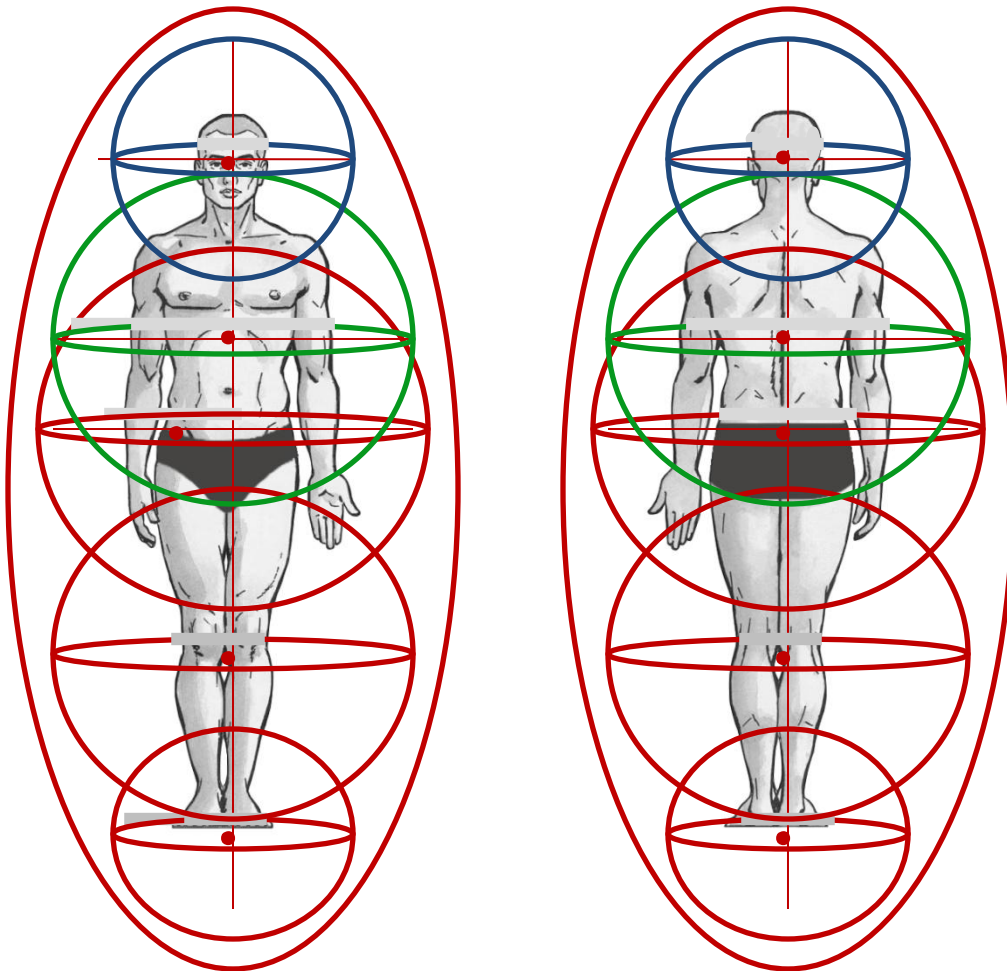
Построение локальных сфер 1-5 в соответствии с цветовой гаммой.

**Важно:** пересечения границ соседних локальных сфер допускается и не является нарушением на данном этапе работы.



## ВТОРОЙ ЗАЩИТНЫЙ «КОНТУР»

### Построение общего контура-1



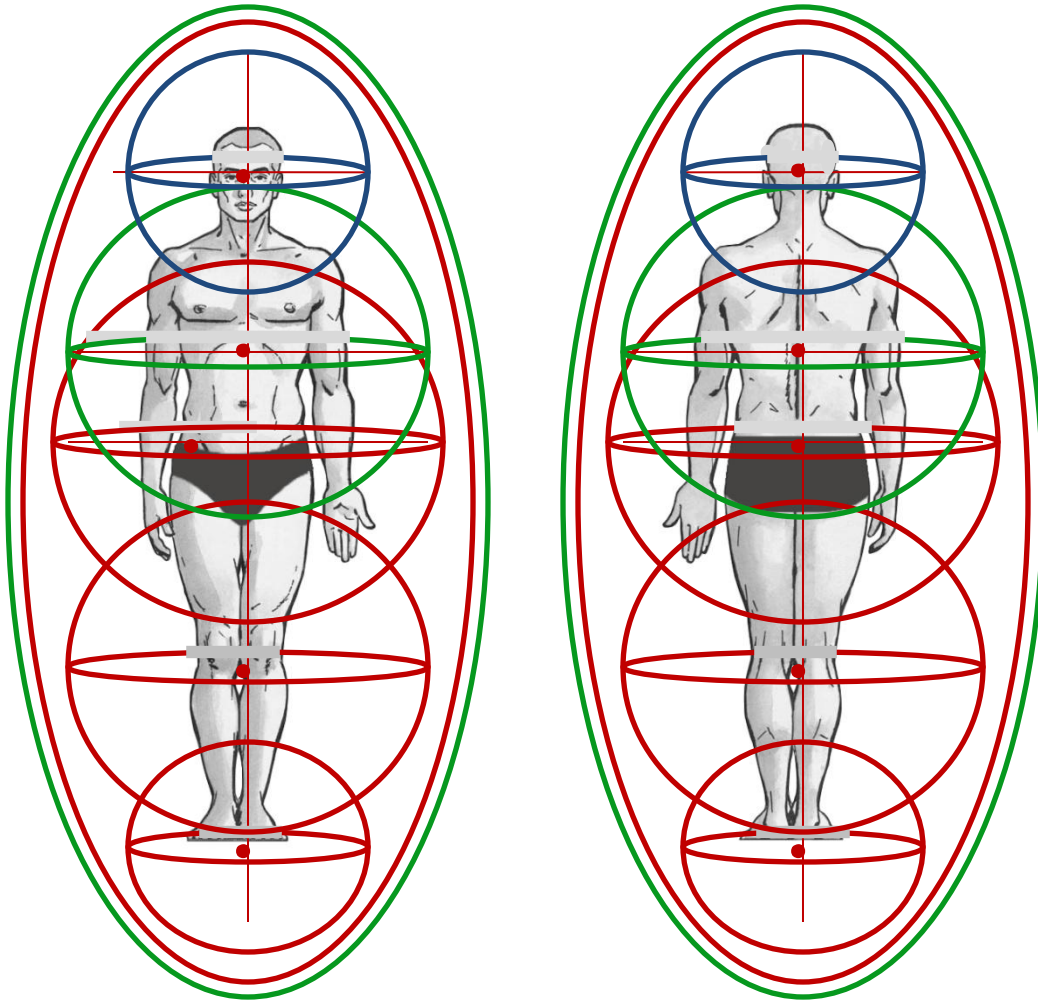
Построение «общего контура-1» состоит в создании прозрачной оболочки вокруг всех локальных сфер человека, сформированных на предыдущем этапе.

**Цвет** «Общего контура-1» – **красный**.

**Назначение** – тотальная защита силовых горизонтов и уровня контакта с энергиями предыдущих поколений.

## ВТОРОЙ ЗАЩИТНЫЙ «КОНТУР»

### Построение общего контура-2



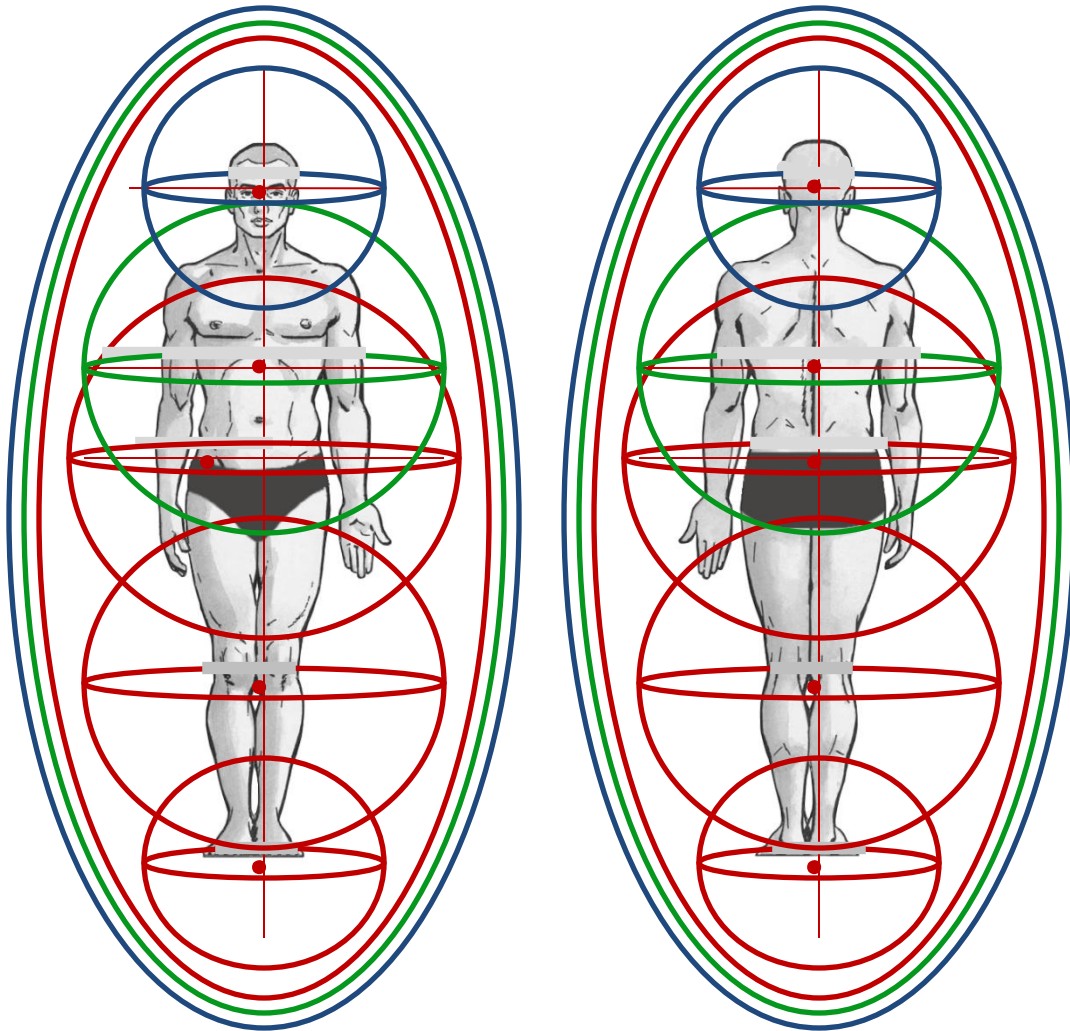
Построение «общего контура-2» состоит в создании второй прозрачной оболочки вокруг всех локальных сфер человека, сформированных на предыдущем этапе.

**Цвет «Общего контура-2» – зеленый.**

**Назначение** – тотальная защита эмоциональной сферы и уровня контакта с энергиями предыдущих поколений.

## ВТОРОЙ ЗАЩИТНЫЙ «КОНТУР»

Построение общего контура-3



Построение «общего контура-3» состоит в создании третьей прозрачной оболочки вокруг всех локальных сфер человека, сформированных на предыдущем этапе.

**Цвет «Общего контура-3» – синий.**

**Назначение** – тотальная защита волевой сферы и уровня контакта с энергиями предыдущих поколений.

# ЗАЩИТНЫЕ КОНТУРЫ

## Общие рекомендации

Для правильного выполнения комплекса «Защитные контуры» следует внимательно ознакомиться с пошаговой инструкцией.

Задача людей, выполняющих технику Защитных контуров, заключается в:

1. Визуальном построении всех контуров.
2. Последующем отслеживании и коррекции искажений образов Защитных контуров.

**Примечание:** под искажениями понимаются любые нежелательные изменения первоначально выстроенных форм – потеря осей, изменения заданной цветовой гаммы, «расплывание» фигуры, изменения местоположения солнц, исчезновения элементов и т.д.

**Вторая часть является основным видом поддержки!**

**Время** для выполнения коррекции – около 10-15 минут.

**Периодичность** – ежедневно.

**Частота** – чем чаще, тем устойчивее результаты. Лучшее время – промежуток 10-15 минут, при котором никто не будет отвлекать.

**Важно:** ваши усилия несомненно будут дополнительным видом помощи родным и близким.